

求人ご応募・お問い合わせ先

医療法人光恵会 事務局

〒532-0011
大阪府大阪市淀川区西中島7-1-26
オリエンタル新大阪ビル5階

TEL:06-6306-6232
FAX:06-6306-6233

医療法人光恵会 求人情報サイト
<https://koukeikai.net/recruit/>

医療法人光恵会



医院見学も随時実施中

お気軽にお問い合わせ下さい

 医療法人光恵会

採用案内

Recruit Information

医療人の
スペシャリストを
目指して



診療理念

「より多くの真の主訴を解決する」

私たちの**診療理念**、それはとても**単純明快**です。

私たち医療法人光恵会の診療理念、それは「より多くの患者さんの「真」の「主訴」の「解決」です。

すべての患者さんはそれぞれに必ず「主訴」をもって来院されます。例えば「歯が痛い」という主訴であれば、もちろん痛みを取って帰してあげる。それだけでも実は大変難しいことなのです。

痛みをとるには、まずは「正確な診断」が必要となります。そして、その診断に基づいて適切な「治療方針」を立てる必要があります。

その診断、治療方針を患者さんに伝え、患者さんの理解を得るには「コミュニケーション能力」が必要であることは言うまでもないでしょう。

そして、その治療方針に沿ってしっかり治療を行う「臨床スキル」が何よりも重要となります。

それらがすべて一つとなって、初めて主訴の解決がなされるのです。どれか一つでも不足すると、たどころに患者さんの主訴を解決することは難しくなることは想像に難くないでしょう。

しかし、「主訴の解決」の先にあるのが「より多くの真の主訴の解決」です。

患者さんは「歯が痛い」という主訴でまずは来院したとしても、その痛みがなくなれば痛くなった歯で元通りに噛めるようになりたい。そして、できることならより良く噛めるようになりたい。あるいは審美的な回復も期待したい。そして、もうこんな痛い思いはしたくないと考えることでしょう。これこそが主訴の先にある「真の主訴」なのです。

私たち医療法人光恵会は「より多くの真の主訴の解決」をできる実力の伴った「真の医療人」の集まりです。

そして、「真の医療人」には「真の結果」が伴ってくると確信しています。

その結果こそが、今日の医療法人光恵会の姿であり、2008年の開院以来、短期間で北摂最大の歯科医療法人に成長できた背景となっているのです。そして、その「真の結果」は光恵会で働くすべての職員に還元されていると確信しています。

医療人として成長し、大きく結果を得るための「真のスキル」を求める求職者の方に、私たちの門は常に開かれています。

楽しく豊かな人生を私たちと実現しましょう。

医療法人光恵会 理事長
島田 光

医療法人光恵会は大阪北摂エリアを中心に、
歯科・内科・小児科・皮膚科を展開している医療法人です。

1 歯科

ひかり歯科クリニック 山手台院
大阪府茨木市山手台3-30-30
フレンドマートスマート内
JR「茨木」駅からバス約20分

2 歯科

ひかり歯科クリニック 摂津院
大阪府摂津市別府3-16-1
スーパーコノミヤ内
今里筋線「井高野」駅 徒歩約5分

3 歯科

ひかり歯科クリニック 枚方院
大阪府枚方市岡本町7-1
ビオルネ地下1階
京阪「枚方市」駅 徒歩約3分

4 歯科

彩都歯科クリニック
大阪府茨木市彩都あさぎ1-2-1
ガーデンモール彩都内
大阪モノレール「彩都西」駅 徒歩約1分

5 歯科

彩都西歯科クリニック
大阪府茨木市彩都やまぶき2-1-10
類彩都ビル2階
大阪モノレール「彩都西」駅 徒歩約3分

6 歯科

新大阪ひかり歯科クリニック
大阪府淀川区西中島7-4-21
ホーククレセント第2ビル1階
御堂筋線「新大阪」駅 徒歩約3分

7 歯科

野田駅前歯科クリニック
大阪市福島区吉野3-1-39
福島～野田駅間高架下
JR環状線「野田」駅 徒歩約1分

8 歯科

茨木ひかり歯科クリニック
大阪府茨木市城の前町2-1
イオンタウン茨木太田店内2階
「JR総持寺」駅 徒歩約10分

9 内科・小児科・皮膚科

恵愛クリニック
大阪府茨木市彩都あさぎ1-2-1
ガーデンモール彩都内
大阪モノレール「彩都西」駅 徒歩約1分

10 歯科

四ツ橋歯科・矯正歯科クリニック
大阪府大阪市西区新町1-5-7
四ツ橋ビルディング1階
四ツ橋線「四ツ橋」駅 徒歩約1分

11 歯科

東淀川ひかり歯科クリニック
大阪府大阪市東淀川区豊新2-12-3
イオンスタイル東淀川店内
JR「淡路」駅 徒歩約8分

12 歯科

松井山手ひかり歯科クリニック
京都府京田辺市 山手中央 3-2
ランチ松井山手内
JR「松井山手」駅 徒歩約4分





医療法人光恵会理事長
島田 光

医療法人光恵会理事長の島田光です。
当法人の求人にご興味をお持ちいただきありがとうございます。

唐突ですが、
こんな疑問を感じたことはありませんか？



疑問
01

診療後に症例検討会・自己研鑽はあたりまえ。
それができなければ一人前になれる？

たしかに、それは歯科医師そしてスキルを身につける近道かもしれません。しかし、私自身が20代のころ、それらの環境をせっかく与えてもらっていても「苦」なく取り組めたのかというと、そうではありません。

早く帰りたい日や、しんどくて疲れている日、モチベーションが上がらない日もあったと思います。当法人ではそんな「弱い自分」に素直に向き合うことができると確信します。もちろんスキルアップは自分自身のためでもあるので、努力なくして大成はしませんが、**半ば強制的な研修を先生方に課す文化はありません。**



疑問
02

保険診療はレベルの低い治療!?
自費治療優遇主義の姿勢に疑問をもったことがある。

保険診療と自費診療の違い、それは用いる材料と術式の違いであると思います。そのため保険だから患者さんを雑に扱ったり、処置して良いというものでは決してありません。また自費診療を選択した患者さんを優遇して、保険の患者さんに比べて特別扱いする医院が多いのはとても悲しい気持ちになります。それらの医院は本当に医療人としての誇りやモラルがあるのか疑問にすら感じます。もちろん、保険治療ではカバーしきれない先端の医療を数多く提供している当法人としては、だからこそ保険を選択した患者さんに対してその選択のなかでできる最大限の医療を提供し、「患者さんの真の主訴」の解決に取り組むやさしさを持ち合わせた歯科医師であるように心がけています。



本当に働きやすい医院の実績

新しく勤め先を探す際の大切なチェック項目の1つにスタッフの勤務歴があります。長年勤めている職員が在籍しているのか、していないのか。もし3年以上働いているスタッフが誰もいないのなら、注意が必要かもしれません。私たち光恵会には、開業当初から勤務を続けてくれている職員が数多く在籍しています。理事長の私が診療を行っている「山手台院」では、14名いるスタッフの内、4名が10年以上共に診療を助け続けてくれています。当法人全体の職員の中で、5年以上在籍期間があるスタッフが24名います。これは本当に素晴らしいことです。これらの実績が医療法人光恵会の働きやすさのバロメーターなのです。



働きやすい環境が整っていると謳う医院は星の数ほどありますが、
実績として示すことのできる医院をぜひ選んでいただきたく思います。

疑問
03

休日も自己研鑽、勉強会、学会、症例検討会などで
自分の時間がもてない!

先生は「歯科医師」になるために生まれてきたのでしょうか？
違うと思います。歯科医師のなかには「**職業として歯科医師を選んだ人**」と「**趣味として歯科医師をしている人**」の2種類が存在します。

私は自分の人生を豊かに生き、家族や友人、趣味や娯楽を楽しみ人生を謳歌する手段として「歯科医師」という職業を選択しました。もちろん「職業」として歯科医師を行っている以上は当然ながら日々の研鑽を怠ってははいけませんし、患者さんには歯科医師として全力で向き合わなければなりません。結果を出すことも当然求められます。

しかし、だからと言って人生の全てを歯科に捧げるというのは違うと思っています。自分の私生活が充実しているからこそ、それを維持するためにより仕事も頑張れるのだと思います。かたや「趣味として歯科医師をしている人」からすると、大好きなことなので、四六時中仕事するとき以外も歯科のことばかり考えたり、あるいは勉強会に休日であろうと参加したり、スタディグループ内での承認欲求が高まったりすることは自然なことです。



しかし、それを「職業として歯科医師を選んだ人」にも求めるのは違うと思います。だれしもが趣味ならば夢中になり、時が経つのを忘れて没頭できるものだからです。

時々私はこういう歯科医師や、歯科医院が「職業として歯科医師を選んだ人」に趣味の無理強いをする姿を見かけることがあります。趣味の強要は良くないですね。仕事とプライベートはしっかり分けられるべきだと思っています。

ここで誤解しないでいただきたいのは「**職業として歯科医師を選んだ人**」であっても「**趣味として歯科医師をしている人**」であっても、**いずれも当然ながら自分が歯科医師として診る患者さんには全力で治療を行わねばならず、その主訴に対してしっかり解決することが求められます。**当たり前のことですね。

患者さんはそこまで求めていないにも関わらず「全顎的治療」が必要だと患者さんに強く迫る「趣味人」を私は少なからずみかけます。あくまでも医療は患者さんが主体ですね。こういうケースではむしろ「職業として歯科医師を選んだ人」の方がはるかに患者さんの想いに応えられるケースがたくさんあると私は思います。どちらが悪くどちらが良いという話をしてはいたしません。「趣味として歯科医師をしている人」の中には趣味だからこそ到達できる至高の領域に達していると思う尊敬すべき先生方もまた多くいらっしゃいます。私たちの法人ではそのいずれの考え方も理解できます。しかし、大切なのは「患者さんの主訴の解決」と「先生自身の人生がより豊かで充実したもの」であることなのです。

「その通りだ!」と感じた貴方はぜひ、当法人の門をたたいてみてください。



POINT!

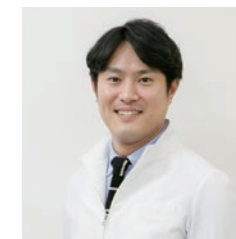
専門医が在籍! 専門知識を習得したい先生にも!

口腔外科・矯正歯科・インプラントなどの
専門医、認定医が在籍。
専門知識を習得したい先生にも最適!

法人内で一緒に働きながら、専門分野を持つ先生の治療を近くで学ぶ事ができます。定期的に法人内で勉強会も開催しており、専門医による講義を行っています。専門知識の習得を目指す先生にお勧めです。



日本口腔外科学会認定
口腔外科専門医
医療法人光恵会 口腔外科部長
稲田 良樹 歯科医師



日本矯正歯科学会 認定医
歯学博士
土屋 聡 矯正医

なぜ医師の多くは勤務医を続け 歯科医師の多くは開業医となるのか？

私の両親はどちらも内科医で、勤務医を現在も続けています。
多くの医師たちが歯科医師とは異なり、開業という道を選択することなく、
勤務医のまま、その人生を謳歌しています。なぜなのでしょう。



- 医師と歯科医師での待遇の違い

医療法人光恵会は2018年に内科・小児科医院を開院し、現在9名の医師が在職しています。医科のドクターの話を知っていると、彼らが身軽でストレスが少なく(ストレスと無縁の人生を生きることは現代人である私たちには困難なことです)、プライベートを充実させ、効率的に仕事をしていることがわかります。

そして、それぞれに家庭を大切に人、自らが習得したスキルを少しでも社会に還元しようとする人、趣味やプライベートを充実させている人、生き活きた人生模様がそこにはあります。

残念ながら、医師の平均収入は歯科医師のそれを大きく上回っています。なるほど、医師は効率的に仕事ができ、一定の収入(統計により医師の平均年収は1100万円~1400万円程度)があるので、大きなストレスや制約を抱えてまで開業する必要はないのだということがわかります。

- 開業医が避けては通れない道

勤務医の間は実感を持っていないかもしれませんが、開業するとお金のこと、職員の給与や医院の経費のやりくりについて、患者さんからのクレームの対応、購入する機械や材料についての業者さんとのやりとり、人間関係に関する悩み、多少の体調不良でも診療をしないと、たちどころに経営の収支がマイナスになることなど、もう悩みが尽きることはありません。

なにより医院で生じた全てのことに全責任を持たなくてはなりません。かくいう私も今でこそ事務方にある程度自分ひとりでこなしていた仕事を任せられるようになりましたが、事務員を雇えるようになるまで、本当に多くの悩みを一人で抱え込んでいました。そして、今も人並み以上には多くの悩みやストレスと向き合いながら生活しています。なによりも開業直後の1年間は週7日診療していましたから、自由な時間などは全くありませんでした。開業医には多くのストレスと自由にならない時間的拘束の2つを避けて通ることはできないのです。

- 歯科医師を取り巻く環境

残念ながら歯科医師の平均年収は650万円程度です。開業歯科医師の平均年収が1200万円なので、やはり無理しても開業しないと1000万円の壁を超えることができません。医師たちは開業しなくても勤務医のままで、安定して年収1000万円以上を得られる勤務先やポストがたくさん存在します。

それに引き換え、歯科医師の場合は一時的に1000万円を超えることがあったとしても、安定してそれを維持し続ける勤務先やポストそのものが医師と比較すると極端に少ないのが実情なのです。

- 歯科医師の独立・開業が増える訳

年収1000万円はないと、大変な思いをして歯科医師になったのだから報われないと考えてしまう気持ちもよく分かります。仮に年収1000万円を超えたとして、前述したようなストレスやリスク、時間的拘束を抱え込むことが本当に人生を豊かにする近道なのでしょうか？多くの医師たちは勤務医を続けながら、1100万円~1400万円の年収で人生を楽しんでいます。私の人生で知り合った医師の多くは賢く、そして『足るを知る』聡明さを持ち合わせた人たちでした。

彼らの多くが一定の収入(月収100万円以上)を得られるのであれば、開業するよりも勤務医として働く方がストレスが少なく、有益であると私たちに教えてくれているように思えてならないのです。

そこで私は医療法人の経営者として、どうすれば歯科医師が
人生の大きなリスクを背負わず、
ストレスを抱え込む必要もなく、休日を謳歌できるのかを考えました。

**結果は医師と同等か、あるいはそれ以上の収入が得られる
安定した勤務ポストを作り出すことだと結論に達しました。**

医療法人光恵会では、長年勤務を続け活躍してくれた歯科医師のドクターには
院長や副理事長・理事などの安定して就任できる役職を設けています。

40代 常勤歯科医師 院長

年収実績

3,000 万円以上



30代 常勤歯科医師 院長

年収実績

1,300 万円以上



30代 非常勤矯正専門医

年収実績

4,000 万円以上

週3日勤務



30代 非常勤女性歯科医師

年収実績

400 万円以上

週3日勤務



歯科医師人生の暫間的なポストとしてではなく、
長期的に安心して治療に、そして人生に専念できる椅子を用意して
多くの先生方からのご応募をお待ちしています。

安心して働き続けることができる職場の真実

先日、大阪市内の医療法人でレントゲンの照射ボタンが無資格者が押していたことが問題になったという記事を読みました。どこも同じような状態だから運がなかったんだとお考えの先生もおられることでしょう。しかし、それは間違っています。

私も歯科医師の一人として、法律そのものが現実的ではない、あるいは医療現場の実情に即していないと思うことはあります。しかしながら、私たちは社会で生きていく上で、法律で決められたことは守らなくてはならないのです。

「悪法もまた法なり」とは有名なソクラテスの言葉です。

歯科衛生士や歯科助手が業務範囲を超えることをしている、あるいは保険診療の決まりに則していない、衛生管理が日常的にしっかり行われていない職場は、決して安心して働きつづけることができる職場とは言えません。

私たち光恵会は法令を遵守し、職員が胸を張って診療できる環境をお約束します。

仕事はしっかり、プライベートも充実 心身ともに健全な働き方を光恵会では実現できます!

光恵会では、開業を視野に入れた歯科医師、法人と共に長く成長したい歯科医師、無理なく自分のペースで働きたい歯科医師など、ご要望に合わせた柔軟な働き方を実現しています。また法人規模を活かした宣伝広告、人材育成に力を入れ、かつ法人の規模を活かし集客力を高くすることで、より継続的な新規患者様のご紹介が可能となっており、安定した収入が望めます。

Point
01



ノルマのない自由な風土で
診療に専念できる職場

時間に追われることなく、患者さん一人ひとりにしっかりと向き合って診療できます。また朝礼や終礼は無く、大きな声での挨拶や法人理念の読み上げなどは一切ありません。そのようなちょっと変わった教育よりも各自の持つ知性や優しさを患者さんに向けてもらうようにしています。

Point
02



社会保険完備・高収入で
長期的に働き続けることができる環境

社会保険完備・高収入で長く安心して働ける環境です。残業もほとんどありませんので、プライベートも充実できます。経験を積むことで院長職や法人の理事へキャリアアップすることも可能です。詳しくは見学や面接に来られた際に質問くださいませ!

Point
03



外部講師も招いたセミナー制度や、
研修制度が充実

基礎臨床から歯科経営や専門技術までバラエティーに富んだ内容のセミナーを定期的に開催しています。新しい材料、医療技術、保険の制度など様々なテーマを取り扱い、活発に意見交換を行います。またZOOMでドクター勉強会なども開催しております。

Point
04



開業支援体制があり!
経験に基づいたノウハウを伝授します

開業を目指す先生には、開業ノウハウを惜しみなく伝授します。資金面での運用ノウハウ、集患対策、成功する歯科医院の法則などもご要望によってお伝えします。開業に関する知識を習得したい先生には最適な環境です!

先輩歯科医師の声

real voice

医療法人光恵会で働く先輩歯科医師が入職を決めたきっかけは?
先輩歯科医師のリアルな声をご紹介します。



理想の、なりたい歯科医師へ。
大きな法人だからこそ出来るがあります!

知識や機材のアップデートの必要性や流行等を理解して取り入れてくれる環境の職場で、理事や専門部門の先生に直接なんでも相談出来るのもとても良く、法人内にはたくさんの色んなスタッフがいるので、常に新たな発見があり、困った時は助け合える、そんな職場です。

東淀川ひかり歯科クリニック 院長
2020年入職 渡内 信太郎



無理強いされる事がなく、自由なスタイルで働ける環境!

自由さと勉強の両立ができそうだと感じ、長く勤務できそうだと思って入職を決めました。思っていた通り、希望すれば色々な事をやらせて貰える方針で働きやすいです。スタッフもみんな仲が良いのも特徴です!自分次第で勉強できる環境もあるので、若手の先生が務めるところとして最適かと思います!

野田駅前歯科クリニック 統括院長
四ツ橋歯科・矯正歯科クリニック 統括院長
2016年入職 枝澤 祐馬



歯科医師として人として、成長できる環境があります!

勉強会やセミナーなど、将来自分が開業するために必要な能力・知識を得ることができる環境だと考えて入職を決めました。クリニックでの勤務は初めてで不安も大きかったですが、口腔外科や歯科矯正など、様々な分野を専門とする先生が在籍しており、先輩ドクターの指導の元で臨床経験をしっかりと積むことができる環境です。分からないことは先輩ドクターに相談できますし、治療以外にも患者さんとの向き合い方など学ぶことも多く自分のやる気次第でどんどん成長できる環境だと思います。

ひかり歯科クリニック摂津院、東淀川ひかり歯科クリニック
2022年入職 朝比奈 健太

歯科経営や基礎臨床など法人内外に向けたセミナーを開催!

光恵会では外部講師も招いた若手ドクター向けのセミナーを、定期的に開催しております。外部からの受講者も随時募集しておりますので、ご興味がありましたら右のQRコードより詳細内容をご確認の上、お気軽にご連絡頂ければと思います。



セミナー情報はこちら

未経験からもしっかりサポート！
教育制度が整備された職場で**生涯のスキル**を身につける！

歯科衛生士の研修制度や勉強会も充実。ステップアップできる環境で医療人としてのスキルと技術が取得できる環境があります。経験の少ない方でも先輩歯科衛生士がしっかりサポートしますので、生涯活かせる衛生士としてのスキルを一緒に身に付けましょう。

Point 01



**社内勉強会を定期的に関催
生涯活かせる歯科衛生士としての
スキルが身に付きます！**

法人内の医院から、DHが集合して研修を定期的に行っています。第三者機関で講師を務める診療部長や歯科衛生士長を中心に、日々の診療ですぐに実践できる手技についての研修や、カウンセリング技術を身に付けることができます。

Point 02



**プライベートも大切に
年間休日122日、有給消化率100%
長く安定して働ける職場です！**

プライベートも充実してもらいたい。そんな想いで光恵会では働きやすい職場環境作りに取り組んでいます。有給休暇も組み合わせて長期休暇の取得もOKです。仕事もプライベートも両立して、あなたらしい働き方を実現してください。

Point 03



**歯科衛生士の定着率の良さが
働きたい医院のパロメーター！
経験豊富な歯科衛生士がサポート！**

DHとしてどんな働き方が理想でしょうか。しっかりと患者さんに向き合って口腔環境の改善に取り組んでいきたい方、専門治療の高度なアシストを身に付けたい方、まずは基礎からしっかりと始めたい方、どんな希望もぜひ聞かせてください。あなたらしい働き方ができるようサポートいたします。

Point 04



**有給や産休・育休など福利厚生が
しっかりした医療法人です！
治療費を法人負担してくれる制度も！**

光恵会では産休・育休の取得はもちろん復帰後の働き方もご相談に乗ります。また職員やその家族、親族は法人内の歯科・内科・小児科・皮膚科で受診した際の治療費を、法人が一部負担する制度『健康増進手当』はスタッフに大変好評です。

先輩歯科衛生士の声

real voice

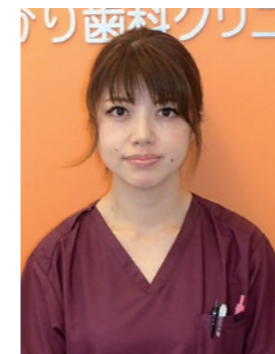
医療法人光恵会で働く先輩歯科衛生士が入職を決めたきっかけは？
先輩歯科衛生士のリアルな声をご紹介します。



**歯科衛生士として一生もののスキルが身に付く環境、
それが決め手でした。**

自分が成長できる環境に身を置きたいと考える方は、光恵会の社風にすごく合うと思います。経験豊富な歯科衛生士による研修、各分野の専門医による勉強会などの制度がしっかり完備されている医療法人なので、自分の成長を感じながら歯科衛生士としてのスキルを磨く事ができます。歯科衛生士として一人前になりたい！と目標に働く職場で一緒に成長しましょう。

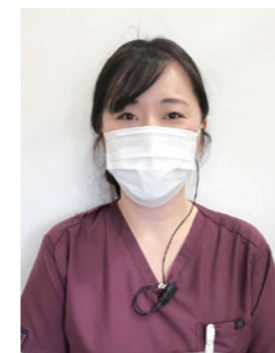
2015年入職 ひかり歯科クリニック枚方院 勤務



ライフスタイルに合わせながら、挑戦させてもらえる環境！

歯石を取るだけの衛生士は誰にでも出来るので、パノラマが読める・カリエスを見つけられる・不適合綴物の見つけ方など分からないことを先輩DHやDrから教わる事ができ、また定期的にDH勉強会で知識をアップデート出来たり、他院のスタッフと情報交換できる機会があったりとステップアップ出来る環境です。今は子育て中なので17時までのパート勤務ですが、子供の成長に合わせて勤務時間も相談して対応して頂けるのもとても助かっています。

2018年入職 新大阪ひかり歯科クリニック 勤務



**自分のペースで患者さんと一緒に治療を進めて行ける
事がやりがいに繋がっています。**

私が担当する彩都歯科クリニックは、小さい子どもさんから高齢の方まで、幅広い年代の患者さんが来院される医院です。衛生士業務では、担当した患者さんを自分のペースで計画を立てて、進めて行くことができるので、歯科衛生士としてのやりがいを感じる事ができます。先生含め、スタッフみんな明るく楽しい、働きやすい職場です。

2014年入職 彩都歯科クリニック 勤務

女性が働きやすい環境にするため、様々な制度を導入中！！

育休・産休、残業ゼロ、有給消化100%、医療費補助、長期連休可、時短勤務可など法人では様々な制度を導入しています！是非、導入して欲しい制度をご提案下さい！



未経験からでも医療人としての**知識・経験**が学べる！
一生もののスキルを光恵会で身につけませんか？

医院において治療を行う歯科医師や歯科衛生士のサポートをするお仕事です。
 未経験から始める方がほとんどなので、知識や経験がなくても大丈夫！歯科知識も身に付くので普段の生活にもきっと役立ちますよ！温かい対応や言葉遣いができる方でしたら大歓迎です。
 医療業界でスキルを高めて「手に職」を身に付けませんか？

Point 01



**オンオフしっかり分けて働ける！
 年間休日122日、有給消化率100%
 長く安定して働ける職場です！**

入社してもらったスタッフには長く働いて貰いたい。法人では常にそう考えています。そのため、仕事と同じくらいプライベートも充実して欲しい。年間休日122日＋有給消化率100%で、オンオフしっかり分けた働き方ができます。

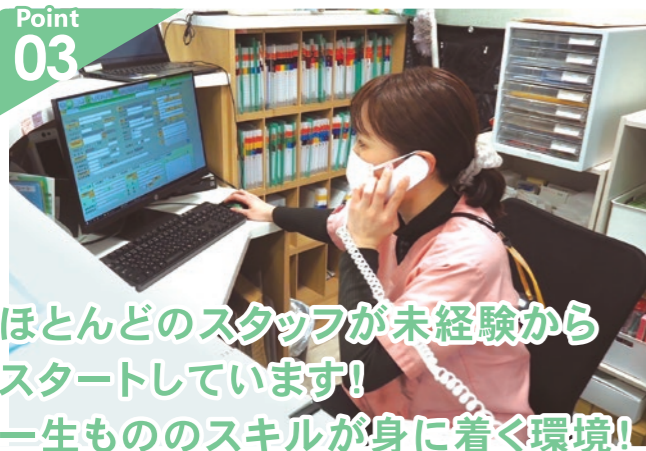
Point 02



大手法人運営だから手厚い福利厚生をご用意。運営医院での治療費を負担してくれる制度も！

健康保険、厚生年金、雇用保険、労災保険を完備。職員やその家族は法人で運営する歯科、内科、小児科、皮膚科での治療費補助があります。高額な自費治療にも補助がありますので、患者さんだけでなく職員の健康もしっかりサポートします。

Point 03



**ほとんどのスタッフが未経験からスタートしています！
 一生もののスキルが身に着く環境！**

歯科医院の顔として患者の気持ちに寄り添った接遇を身につけることができます。また歯科医院で勤務することで、間違った知識に惑わされない、本物の歯科医療の知識を得る事が可能です。先輩のスタッフがしっかり基礎からサポートしますので、すぐに仕事を覚える事ができます。

Point 04



**産休・育休制度を完備。実績多数。
 自由なシフトでお子様のいる方でも安心して働けます！**

光恵会は『女性が長く、安心して働ける職場』を目指しています。結婚や出産で、キャリアに穴をあけたくない方、家族が増えてもっと仕事を頑張りたい方を応援いたします。産休・育休の取得はもちろん復帰後の働き方もご相談に乗ります。子供をもつ職員もたくさん在籍しておりますので、あなたに合った働き方を見つけることができます。

先輩歯科助手の声

real voice

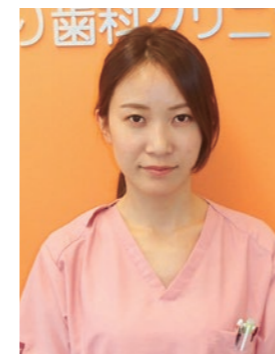
医療法人光恵会で働く先輩歯科助手が入職を決めたきっかけは？
 先輩歯科助手のリアルな声をご紹介します。



医療に興味のある方は一からスキルや接遇が学べる環境です。経験がなくても手厚くサポートしてくれます。

最初は覚えることが多く大変な事もありますが、院長先生や先輩歯科助手のサポートがあり、徐々に仕事を覚えることができました。
 入社した直後の自分と、今の自分を比較すると、医療人として成長できた部分が多く、成長を実感できています。

2011年入社 東淀川ひかり歯科クリニック 勤務



どんどん知識が増えていき仕事のモチベーションも上がって、その頑張りをしっかりと評価してもらえる職場です！

気さくな先生やスタッフが多く、いつでも話しかけやすい雰囲気なので、休み時間なども他愛もない話で盛り上がり、楽しく過ごしています。
 医院の皆でやり遂げていくお仕事なので、仲間意識が出来てお互いを頼りにして信頼関係を築きながら働けるやりがいのある環境だと思います！
 頑張ったことはしっかりと評価してもらえるので、普段の仕事へ取り組む姿はちゃんと見てもらっているんだなあと感じることも多いです。

2018年入社 新大阪ひかり歯科クリニック 勤務



歯科の基礎知識がつき、患者さんからの質問にスムーズに受け答えができた時、仕事のやりがいを感じます。

院内の明るい雰囲気に魅力を感じて入社しました。歯科助手の仕事は覚えることが多く大変ですが、経験を積むことでスムーズに診療のアシストや受付業務ができるようになり、仕事のやりがいを感じます。状況を把握しながら臨機応変に対応できるスキルが身につきました。休憩時にはスタッフ同士で笑い疲れるほど楽しく過ごせていて、仕事も切り替えて頑張ることができています！

2018年入社 野田駅前歯科クリニック 勤務

本部機能がある法人だから医院業務に専念できます！

医療法人光恵会は、事務・経理・労務・広報など医院業務以外の仕事は本部で一括して行っています。歯科助手は医院業務のみに専念して働けます！



医療法人光恵会が運営する 茨木市彩都の内科・小児科・皮膚科医院『**恵愛クリニック**』

彩都に内科・小児科が欲しいとの声から、
恵愛クリニックは誕生しました。

大阪モノレール『彩都西』駅から徒歩約1分にある恵愛クリニックは、『地域に貢献する』という法人の理念を具現化し、より地域の皆様に最良な医療を提供したいとの想いから生まれた医院です。



恵愛クリニックは、光恵会で働くスタッフの健康もサポートします!!

光恵会で働くスタッフの健康診断やインフルエンザ接種は恵愛クリニックで行っています。また、本人と5親等の親族の方が法人内の医院を受診した際の治療費を法人が負担してくれる制度、『健康増進手当』もごございます。

新大阪事務局

〒532-0011
大阪府大阪市淀川区西中島7-1-26
オリエンタル新大阪ビル5階
Tel:06-6306-6232 / Fax:06-6306-6233
御堂筋線『新大阪』駅から徒歩3分
JR新大阪駅から徒歩5分



四ツ橋事務局

〒550-0013
大阪府大阪市西区新町1-5-7
四ツ橋ビルディング8階
Tel:06-6695-7917
御堂筋線『心斎橋』駅から徒歩5分
大阪メトロ四ツ橋駅から徒歩1分



歯科技工所

〒532-0011
大阪府大阪市淀川区西中島6-5-4
サムティフェイム新大阪2号館10階
Tel:06-6306-6290
御堂筋線『新大阪』駅から徒歩7分
JR新大阪駅から徒歩10分



office work

医療法人光恵会 事務局

医院には治療に専念してもらう為、法人全体の人事、経理、広報、組織システムに関する包括的なマネジメントなどは、新大阪と四ツ橋にある事務局で専門的に取り行っています。より良いクリニック運営を行うため院長やスタッフと連携して業務を行っております。

dental labo

株式会社ミレニアム 歯科技工所

歯科技工物や各医院の集配を支える連携歯科技工所。技工物作成から集配、器具移動などを担当。

医院と事務局・技工所が連携し、光恵会は運営されています!

光恵会では専門的な部署を設置する事で、より現場の医院が患者さんの治療に集中できる環境を整えています。経理や労務などしっかり管理されていますので安心して働けます!



理事長紹介



医療法人光恵会 理事長 **島田 光** 歯科医師

略歴

2001年 同志社大学商学部 卒業
2006年 福岡歯科大学 卒業
京丹後市立久美浜病院 勤務
2008年 ひかり歯科クリニック 開設
2009年 医療法人光恵会 設立

所属学会など

臨床研修指導医
日本歯周病学会 会員
日本審美歯科学会 会員
日本口腔インプラント学会 会員

法人概要

法人名	医療法人光恵会	設立年月	2009年 12月
代表者	島田 光	事業内容	歯科・内科・小児科・皮膚科 診療所
所在地	〒532-0011 大阪府大阪市淀川区西中島7丁目1番26号 オリエンタル新大阪ビル5階		
事業所	【歯科診療所】 ・ひかり歯科クリニック山手台院 ・ひかり歯科クリニック摂津院 ・ひかり歯科クリニック枚方院 ・彩都歯科クリニック ・彩都西歯科クリニック ・新大阪ひかり歯科クリニック ・茨木ひかり歯科クリニック ・野田駅前歯科クリニック ・四ツ橋歯科・矯正歯科クリニック ・東淀川ひかり歯科クリニック ・松井山手ひかり歯科クリニック 【医科診療所】 ・恵愛クリニック(内科・小児科・皮膚科)		
従業員	165名(歯科医師53名、歯科衛生士42人、歯科助手54人、医師9名、看護師3名、医療事務2名、その他2名)		

※情報は2024年4月時点

沿革

2008年2月	茨木市山手台にひかり歯科クリニック開設
2009年12月	医療法人光恵会設立
2010年1月	医療法人光恵会としてひかり歯科クリニック 山手台院を継承
2011年4月	摂津市にひかり歯科クリニック 摂津院 開設
2011年10月	茨木市彩都に彩都歯科クリニック 開設
2013年12月	枚方市岡本町にひかり歯科クリニック 枚方院 開設
2014年10月	茨木市彩都やまぶきに彩都ひまわり歯科クリニック 開設
2017年9月	彩都ひまわり歯科クリニックを『彩都西歯科クリニック』と名称変更
2018年4月	茨木市彩都に恵愛クリニック(内科・小児科診療所) 開設 大阪市淀川区に新大阪ひかり歯科クリニック 開設
2021年4月	茨木市のイオンタウン茨木太田店に茨木ひかり歯科クリニック 開設 大阪市福島区に野田駅前歯科クリニック 開設
2022年8月	大阪市西区に四ツ橋歯科・矯正歯科クリニック 開設
2022年11月	大阪市東淀川区のイオンスタイル東淀川に東淀川ひかり歯科クリニック 開設
2023年11月	京都府京田辺市のランチ松井山手に松井山手ひかり歯科クリニック 開設

医療法人光恵会

20代から30代を中心とした若手スタッフが活躍しています。
もちろん、経験やキャリアを積まれた40代以上のスタッフも在籍しており、結婚や育産休を経て長く働ける環境を整えています。
また、仕事とプライベートの両立を実現していくための福利厚生も充実しています。

光恵会の強み

ADVANTAGE 01



自由な風土

毎月のノルマはありません、朝礼もありません、不要な会議もありません、強制参加の飲み会もありません。もちろん各々の努力は必要ですが、各ドクター・スタッフの人間性を尊重して、自由に診療することを法人として心掛けています。
守っていただく事は、患者さんに真摯に向き合い、より多くの主訴を解決することです。

ADVANTAGE 02



仕事のオン・オフがはっきりしている

光恵会では、仕事のオン・オフがはっきりしている組織を目指しています。業務とリラックスできる時間をしっかりと切り分けることで、スタッフが心身ともに健康的に働ける環境を整えて、より質の高い医療を提供していきたいと考えています。

データで見る光恵会グループ

※2024年4月時点

スタッフ数

182名

Dr:53名、DH:42名、DA:54名、
その他:33名

運営医院

12院

歯科・医科(内科・小児科・皮膚科)

平均年齢

37.3歳

平均残業時間

4時間/月

職種によって差があります

平均勤続年数

5年3ヶ月

新規医院の立ち上げが多く、新しいスタッフが多めです。

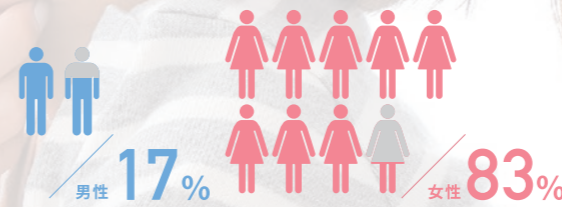
有給取得率

92%

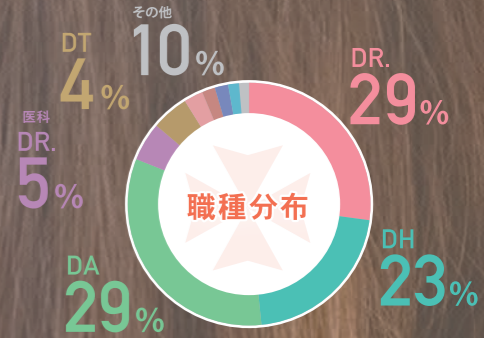
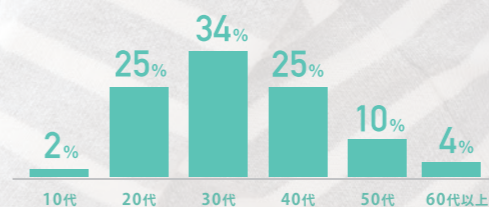
産休後の復職率

95%

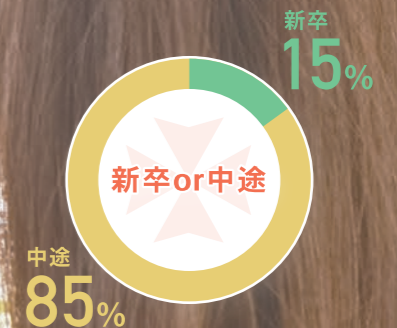
男女比



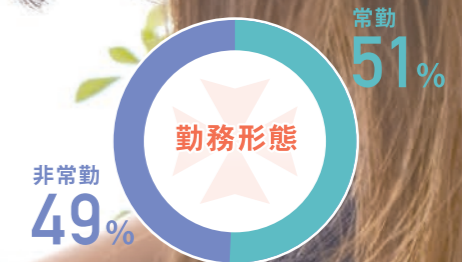
年齢比率



新卒or中途

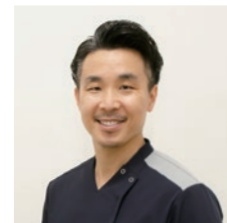


勤務形態



仕事はしっかり、プライベートも充実

心身ともに健全な働き方を光恵会では実現できます!



医療法人光恵会
副理事長 伊原勝換 先生

患者さん一人ひとりに真摯に向き合うことができる環境です!

歯科医師として特に大切にしていることは患者さん・スタッフとの信頼関係です。
言葉のコミュニケーションだけでなく、丁寧な治療、最大限痛みに配慮した治療を心がけています。
また歯科はチームワークです仕事です。一人ひとりがお互いを助け合いながらのびのび働くことが出来るように、スタッフの言葉に耳を傾け、それぞれの個性を生かした働きやすい職場環境づくりに努めています。
退勤後や休日は、趣味の筋トレをするために毎日の夕食後にスポーツジムに通って汗を流しています。
しっかりリフレッシュできるからこそ、仕事の効率も上がってより集中して診療に取り組めるのです。

message

若手ドクターメッセージ



専門知識も身に付きます!

それぞれ専門的な得意分野を持つドクターが多数在籍しているので、色々な視点から治療方針の考え方が学べます。比較的早い段階で、歯科医師として患者さんを診療できる環境でスキルアップの速度も早く、頑張りをしっかり評価して貰える法人だと感じています。

新大阪ひかり歯科クリニック 増田浩輔 院長



自分のペースでスキルアップ!

臨床経験豊富なドクターが多く、歯科医師として勉強できる環境です。自信がない時にも頼りになるドクターが必ず近くにいるので、安心して治療を行えています。法人内で勉強会やセミナー制度もあり、自分にあったペースでスキルアップできる環境があります。

彩都歯科クリニック 里方 裕美 先生